

## Eberesche, Vogelbeerbaum

### Edulis

OB-15001

Aus einem Sämling entstandene Sorte, in Mähren (Tschechien) gefunden. Mutant mit bitterstofffreien Früchten. Wächst aufrecht, mehrstämmig. Ab August kleine, rote besonders schmackhafte Beeren. Geeignet für Marmelade, Kompott und Saft.

Angebote Pflanzgut: Roth Baumschulen GmbH



### Kubovaja

OB-102154

Stammt aus einer russischen Sortengruppe. Bis 8m hoch. Bevorzugt Sonne/Halbschatten. Frosthart. Weisse Blüten im Mai. Früchte rot, kugelig, bis 1,2 cm und süss-säuerlich, leicht bitter. Reift September/Oktober. Geeignet für Saftproduktion.

Angebote Pflanzgut: Roth Baumschulen GmbH



### Rosina

OB-35255

Sorte stammt aus tschechischer Sortenlinie. Wächst bis ins Hochgebirge. Geeignet für sonnige/halbschattige Standorte. Orangerote Früchte, die sich zum Einmachen oder Saften eignen.

Angebote Pflanzgut: Roth Baumschulen GmbH

## Ebereschen-Birne-Hybrid

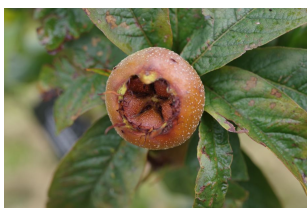
### Rubinovaja

OB-103662

Kreuzung aus Eberesche und Birne. Blätter mit hübscher orangegelber Herbstfärbung. Früchte sind klein und rubinrot, birnenähnlich mit säuerlich-süßem Aroma. Geeignet für den Frischverzehr und zur Weiterverarbeitung.

Angebote Pflanzgut: Roth Baumschulen GmbH

## Echte Mispel



### Bredase Reus

OB-36597

Sorte aus Breda, Niederlande, um 1934. Windfester Strauch. Bevorzugt fruchtbaren Boden. Blüht weiss im Mai. Früchte bronzegrün bis hellbraun, 5-6 cm, abgeflacht. Fruchtfleisch süss-säuerlich, aromatisch. Reife ab Oktober.

Angebote Pflanzgut: Glauser's Bio-Baumschule



### Kurpfalzmispel

OB-36599

Um 1960 in Heidelberg, Deutschland, entdeckt. Früchte bräunlich gelb, mittelgross. Fruchtfleisch süss, leicht nussig. Hoher Zuckergehalt, kaum Gerbstoffe. Geeignet für Frischverzehr und Verarbeitung, auch schon vor dem Frost.

Angebote Pflanzgut: Roth Baumschulen GmbH

# Wildobst speziell zum Einmachen



## Macrocarpa

OB-102204

Sparrig wachsender Strauch. Meist dornlos. Bevorzugt Sonne/Halbschatten und durchlässigen Boden. Frosthart, windfest. Blüht weiss. Früchte bräunlich, apfelförmig, gross. Fruchtfleisch süss-säuerlich. Reife ab Oktober.

Angebote Pflanzgut: Roth Baumschulen GmbH



## Mispel Haller

OB-21711

Die ursprüngliche Herkunft dieser Mispelart stammt vermutlich aus der Baumschule Haller in Oftringen AG. Eine etwas grösserfruchtige Sorte. Geeignet zum Brennen, Dämpfen, Einmachen oder Keltern (Wein).

Angebote Pflanzgut: Toni Suter Baumschule

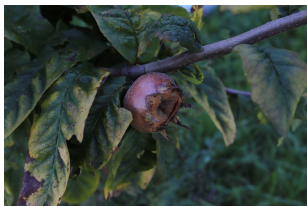


## Mispel von Metz

OB-102199

Teils bedornter Strauch. Bevorzugt Sonne/Halbschatten, durchlässigen Boden. Frosthart. Blüte Mai/Juni. Früchte rotbraun, apfelförmig, 3-4 cm. Fruchtfleisch süss. Reife ab Oktober. Verwendung für Kompott, Saft, Likör.

Angebote Pflanzgut: Roth Baumschulen GmbH



## Mondacce

OB-100493

Eine alte Landsorte, die in der Schweiz entstanden oder selektioniert wurde. Sie stammt vermutlich aus dem Tessiner Dorf Mondacce sopra Minusio. Die Früchte eignen sich für die Weiterverarbeitung.

Angebote Pflanzgut: Toni Suter Baumschule



## Nottingham

OB-36595

Gezüchtet in England um 1850. Verzweigter Baum, bevorzugt Sonne/Halbschatten und durchlässigen Boden. Frosthart. Blüht weiss im Mai. Früchte gelb/braun, apfelförmig, bis 4 cm. Fruchtfleisch süss-säuerlich. Reif ab Oktober.

Angebote Pflanzgut: Glauser's Bio-Baumschule; Roth Baumschulen GmbH



## Westerveld

OB-36596

Sorte aus Holland um 1975. Dornelos, bevorzugt Sonne/Halbschatten und fruchtbaren Boden, frosthart. Blüht weiss im Mai/Juni. Früchte braun, bis 5,5 cm, apfelförmig. Aromatisch. Hoher, regelmässiger Ertrag. Bienenweide.

Angebote Pflanzgut: Glauser's Bio-Baumschule

## Eingriffeliger Weissdorn



## Samaar

OB-103671

Die Sorte aus Österreich ist ein Zufallssämling. Im Vergleich zur Wildform bildet sie grössere und kugelige Früchte.

Angebote Pflanzgut: Wildwerk Manufaktur

## Filzige Apfelbeere, Zwergvogelbeere



### Brilliant

OB-103623

Vermutlich aus Nordamerika stammende Sorte. Reicht an Vit K, C und Folsäure. Lockerer Strauch, der bis zu 2.5m hoch wird. Weisse Blüte im Mai/Juni. Leuchtend rote glänzende Früchte. Aroma dezent. Gekocht verzehren.

Angebote Pflanzgut: Roth Baumschulen GmbH

## Gewöhnliche Traubenkirsche

### Nana

OB-103491

Eine eher schwachwüchsige Sorte, die auf fast allen Böden gedeiht und deshalb auch an schwierigen Standorten gepflanzt werden kann. Die Sorte bildet blauschwarze Früchte.

Angebote Pflanzgut: Roth Baumschulen GmbH

## Pflaumenblättrige Apfelbeere



### Nero

OB-103524

Bevorzugt Sonne/Halbschatten und nährstoffreichen Boden. Winterhart. Kugelige, schwarze Beeren, gelten in Russland als heilsam. Erntereif ab August. Geeignet zum Einmachen oder Mosten/Saft.

Angebote Pflanzgut: Roth Baumschulen GmbH

## Sanddorn



### Friesdorfer Orange

OB-36742

Eine der ersten Sanddorn-Sorten im Handel, zuerst aber als Zierpflanze. Wächst sparrig, strauchartig und ausläufertreibend bis zu 3m hoch. Selbstbefruchtend. Früchte orangerot, vitaminreich. Ernte im September. Ausgezeichnet für die Verarbeitung.

Angebote Pflanzgut: Wyss Samen- und Pflanzen AG; Glauser's Bio-Baumschule; Roth Baumschulen GmbH; Aebi-Kaderli Baumschulen AG

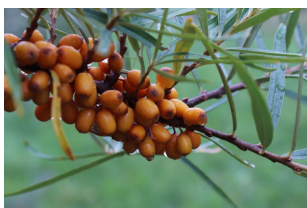


### Frugana

OB-102330

Sorte von H.-J. Albrecht, 1986, Berlin. Starkwüchsig, wenig bedornt. Sonne/Halbschatten. Blüte März bis April. Früchte klein, oval, hellorange. Früchte mild-säuerlich. Reife Mitte August. Geeignet für Kompott, Gelée.

Angebote Pflanzgut: Roth Baumschulen GmbH



### Hergo

OB-35518

Seit 1983 im Handel. Kompakt, wenig bedornt und gut schnittverträglich. Sehr ertragreich. Fruchtholz dünn, massenweise mit Früchten besetzt. Früchte hellorange, oval bis walzenförmig. Reift mittelfrüh, Anfang September. Gibt vitaminreiche Produkte.

Angebote Pflanzgut: Glauser's Bio-Baumschule



# Wildobst speziell zum Einmachen



## Leikora

OB-35519

Die Sorte kam 1979 in den Handel. Für Hausgärten geeignet, da wenig Dornen, kompakt und gut schnittverträglich. Grosse tieforange, walzen- bis tropfenförmige, farbstabile Früchte. Reife im September. Geeignet für vitaminreiche Säfte oder Konfitüren.

Angebote Pflanzgut: Wyss Samen- und Pflanzen AG; Roth Baumschulen GmbH; Aebi-Kaderli Baumschulen AG



## Moskevka Krasavice

OB-102772

Zuchtsorte, 1997. Kompakter Wuchs, schwach bedornt. Bevorzugt sonnige Lage und durchlässigen Boden. Frosthart. Früchte leuchtend orange, dunkle Flecken, birnenförmig. Fruchtfleisch süss-sauer. Reife ab August. Verwendung für Saft, Marmelade, Kompott.

Angebote Pflanzgut: Glauser's Bio-Baumschule; Wildwerk Manufaktur



## Pollmix

OB-103098

Pollmix ist eine männliche Bestäubersorte und macht keine Früchte. Er wächst als lockerer Grossstrauch mit bedornten Zweigen. Bevorzugt Sandböden.

Angebote Pflanzgut: Wyss Samen- und Pflanzen AG; Glauser's Bio-Baumschule; Roth Baumschulen GmbH; Aebi-Kaderli Baumschulen AG

## Schwarzdorn, Schlehe



## Merzig

OB-34521

Grossfruchtige Auslese aus der Pfalz (DE). Strauch 2-4 m hoch, blüht früh. Selbstfruchtbar. Grosse, blaue Früchte, süss-säuerlich mit hohem Vitamin-C-Gehalt. Reift im Oktober. Hervorragend für die Verarbeitung zu Konfitüre, Säften oder Schnaps.

Angebote Pflanzgut: Glauser's Bio-Baumschule; Roth Baumschulen GmbH



## Nittel

OB-36739

Selektion aus Naturbeständen in Trier (DE). Wuchs mittelstark, kompakt, schwach bedornt. Höhe bis 2.50 m. Eignung für den Hausgarten. Erträge hoch. Frucht gross, dunkelblau. Reife im Oktober. Hervorragend für Konfitüre, Säften oder Schnaps.

Angebote Pflanzgut: Roth Baumschulen GmbH

## Schwarze Apfelbeere, Kahle Apfelbeere



## Hugin

OB-103451

Frostharte Aronia-Sorte aus Skandinavien. Frostharter und ertragreicher, bis zu 1.3m hoher Strauch. Weisse Blüte und sehr schöne orange-rote Herbstfärbung. Schwarze süss-säuerliche Früchte. Geeignet für die Weiterverarbeitung.

Angebote Pflanzgut: Roth Baumschulen GmbH

## Schwarzer Holunder, Holder



### Bradet

OB-103441

Die Sorte stammt aus Osteuropa und wurde in den 1950er Jahren in Rumänien für industrielle Zwecke angebaut. Sie bildet grosse Früchte und liefert einen hohen Ertrag.

Angebote Pflanzgut: Wildwerk Manufaktur



### Geschlitzblättriger Holunder

OB-22299

Kompakt wachsender Strauch. Bevorzugt Sonne/Halbschatten. Frosthart, schnittverträglich. Blüht weiss Juni/Juli. Früchte schwarz, rund, schmackhaft. Geringer Ertrag. Zur Verarbeitung geeignet. Schöner Zierstrauch.

Angebote Pflanzgut: Gärtnerei Homatt AG; Roth Baumschulen GmbH



### Haidegg

OB-102286

Neuere Sorte aus Österreich. Aufrechter Strauch, bevorzugt Sonne/Halbschatten und durchlässigen Boden. Blüht Juni/Juli, weiss. Früchte in grossen Dolden, schwarz, rundlich. Fruchtfleisch aromatisch. Sehr hohe Erträge.

Angebote Pflanzgut: Roth Baumschulen GmbH



### Sampo

OB-102274

Ertragreiche Sorte aus Finnland. Mittelstarker Wuchs. Bevorzugt frischen Boden und Sonne/Halbschatten. Frosthart. Gelbweisse Blüte Juni/Juli. Früchte schwarz, gross, kugelig. Früchte aromatisch. Reift früh ab August. Bienenweide.

Angebote Pflanzgut: Roth Baumschulen GmbH



### Weisser Holunder

OB-15003

Diese Sorte bildet Dolden mit weisse Beeren. Geeignet für Konfitüre und Sirup. Starkwüchsig. Reifezeit September. Geeignet zum Einmachen, Backen oder Mosten.

Angebote Pflanzgut: Roth Baumschulen GmbH

## Sorbus-Aronia-Hybriden diverse

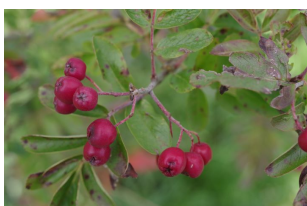


### Burka

OB-102174

Von einem russischen Botaniker im Jahr 1918 gezüchtete Sorte. Grosse, rötlich braune bis purpurrote Früchte mit süssem Geschmack. Unregelmässig fruchtend. Verwertung zu Marmelade oder auch für den frischen Verzehr geeignet.

Angebote Pflanzgut: Roth Baumschulen GmbH



### Titan

OB-102172

Züchtung aus Russland am Anfang des 20. Jahrhunderts. Gleicht der Eberesche aber wird nur ca. 4 m gross. Ertrag bis zu 35 kg pro Pflanze aber unregelmässig. Bildet dunkelrote Früchte mit geringerem Bitterstoffgehalt als Vogelbeeren.

Angebote Pflanzgut: Roth Baumschulen GmbH

## Sorbus-Aronia-Mespilus-Hybrid



### Mitschurina Desertnaja

OB-102350

1929 in Russland gezüchtet. Schwachwüchsiger Strauch. Kreuzung aus Eberesche mit Mispel. Gilt als frosthart. Blüht weiss. Früchte mittelgross, rotbraun. Fruchtfleisch süss, leicht bitter. Geeignet für Frischverzehr, Saft, Marmelade.

Angebote Pflanzgut: Roth Baumschulen GmbH

## Straucheberesche



### Likornaja

OB-103660

In Russland um 1905 von Ivan Vladimirowitsch Mitschurin gezüchtet. Sehr ertragreiche Sorte mit dunkelpurpurroten bis fast schwarzroten Früchten. Geschmack süsslich und adstringierend. Die Pflanze wird bis zu 3 Meter hoch.

Angebote Pflanzgut: Roth Baumschulen GmbH

## Wacholder



### Bruns

OB-103507

Säulenförmige Pflanze. Bevorzugt sonnigen Standort. Sorte mit zierenden schwarz-braunen Zapfen, die im September reif sind.

Angebote Pflanzgut: Roth Baumschulen GmbH



### Hibernica

OB-103508

Die Sorte wird auch irischer Säulenwachholder genannt. Der Strauch wächst säulenförmig in die Höhe und wird bis zu 4 m gross.

Angebote Pflanzgut: Roth Baumschulen GmbH



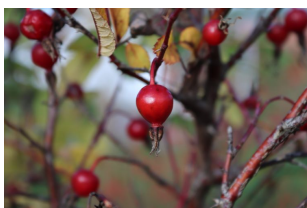
### Wallis

OB-103510

Eine sehr langsam wachsende Sorte, die eine Höhe von 6 - 8 Meter erreicht.

Angebote Pflanzgut: Roth Baumschulen GmbH

## Zimt-Rose



### Wildform CH

OB-35256

Kleinstrauch, 1762 erstmals beschrieben. Bevorzugt Sonne/Halbschatten. Frosthart. Rosa Blüte Mai/Juni. Früchte orangerot bis dunkelrot, klein, flachkugelig. Reife August/September. Ergeben schmackhafte Marmelade.

Angebote Pflanzgut: Zulauf AG